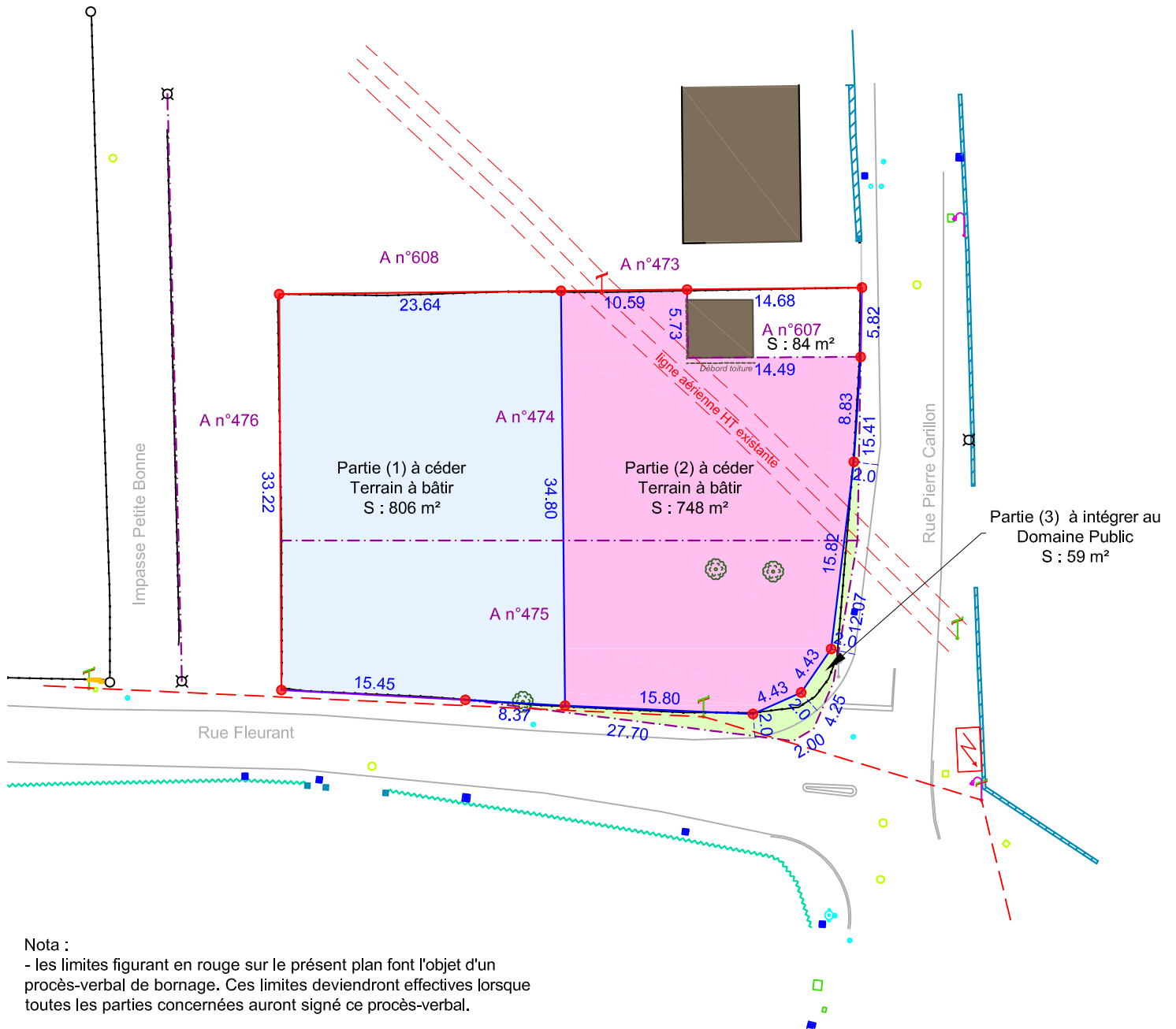
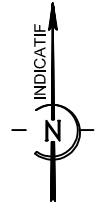


PLAN DE DIVISION

Echelle 1/500 sur A4



Nota :
 - les limites figurant en rouge sur le présent plan font l'objet d'un procès-verbal de bornage. Ces limites deviendront effectives lorsque toutes les parties concernées auront signé ce procès-verbal.

LEGENDE

- | | | | |
|--|------------------------------------|--|------------------------|
| | Clou, broche O.G.E. nouvelle | | Application cadastrale |
| | Borne O.G.E. nouvelle | | Numéro de parcelle |
| | Borne O.G.E. ou D.D.A. existante | | Mur |
| | Borne ancienne en pierre existante | | Clôture |
| | Limite bornée | | Haie (axe) |
| | Limite de division interne | | Arbre |
| | Alignement | | |



LAMBERT-HUGON-GUILLEMIN
 Géomètres-Experts associés
 2, Rue Marie Curie - 71100 LUX - chalon@2age.fr

Plan établi le 2022-11-14

Réf : SLG-22247-BOR-DIV-V01-221114.DWG