

Commune d'OSLON  
 rue du Galois - AD 49p et 50p  
 DEMANDE DE PERMIS D'AMENAGER

## PA3 - PLAN DES LIEUX

Echelle 1/750 sur A3

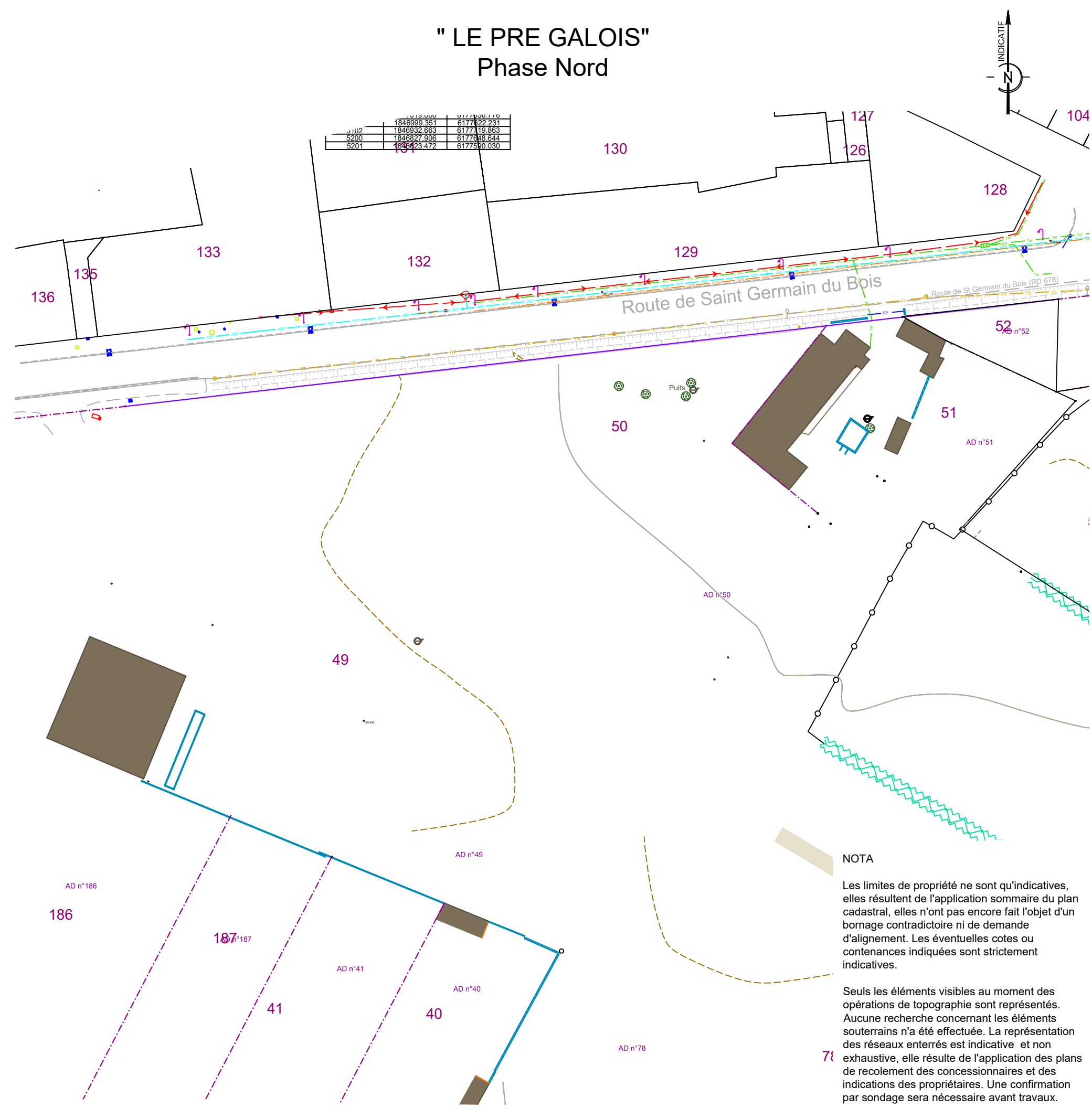
### " LE PRE GALOIS" Phase Nord

#### RESEAUX EXISTANTS

- Eaux usées
- Eaux pluviales
- Eau potable
- Téléphone
- Electricité
- Gaz
- Eclairage

#### RESEAUX REALISES EN TRANCHE 1

- Eaux Usées (EU)
- Eaux Pluviales (EP)
- Adduction d'Eau Potable
- Electricité
- Gaz
- Téléphone
- Eclairage



#### NOTA

Les limites de propriété ne sont qu'indicatives, elles résultent de l'application sommaire du plan cadastral, elles n'ont pas encore fait l'objet d'un bornage contradictoire ni de demande d'alignement. Les éventuelles cotes ou contenances indiquées sont strictement indicatives.

Seuls les éléments visibles au moment des opérations de topographie sont représentés. Aucune recherche concernant les éléments souterrains n'a été effectuée. La représentation des réseaux enterrés est indicative et non exhaustive, elle résulte de l'application des plans de recensement des concessionnaires et des indications des propriétaires. Une confirmation par sondage sera nécessaire avant travaux.



LAMBERT-HUGON-GUILLEMIN  
 Géomètres-Experts associés  
 2, Rue Marie Curie - 71100 LUX - chalon@2age.fr

Plan établi le 2023-09-28  
 Réf : OSL-19154-PAM-231013.DWG