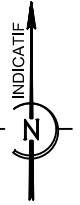


Commune d'OSLON
 rue du Galois - AD 49p et 50p
 DEMANDE DE PERMIS D'AMENAGER
PLAN DE COMMERCIALISATION

" LE PRE GALOIS"
 Phase Nord



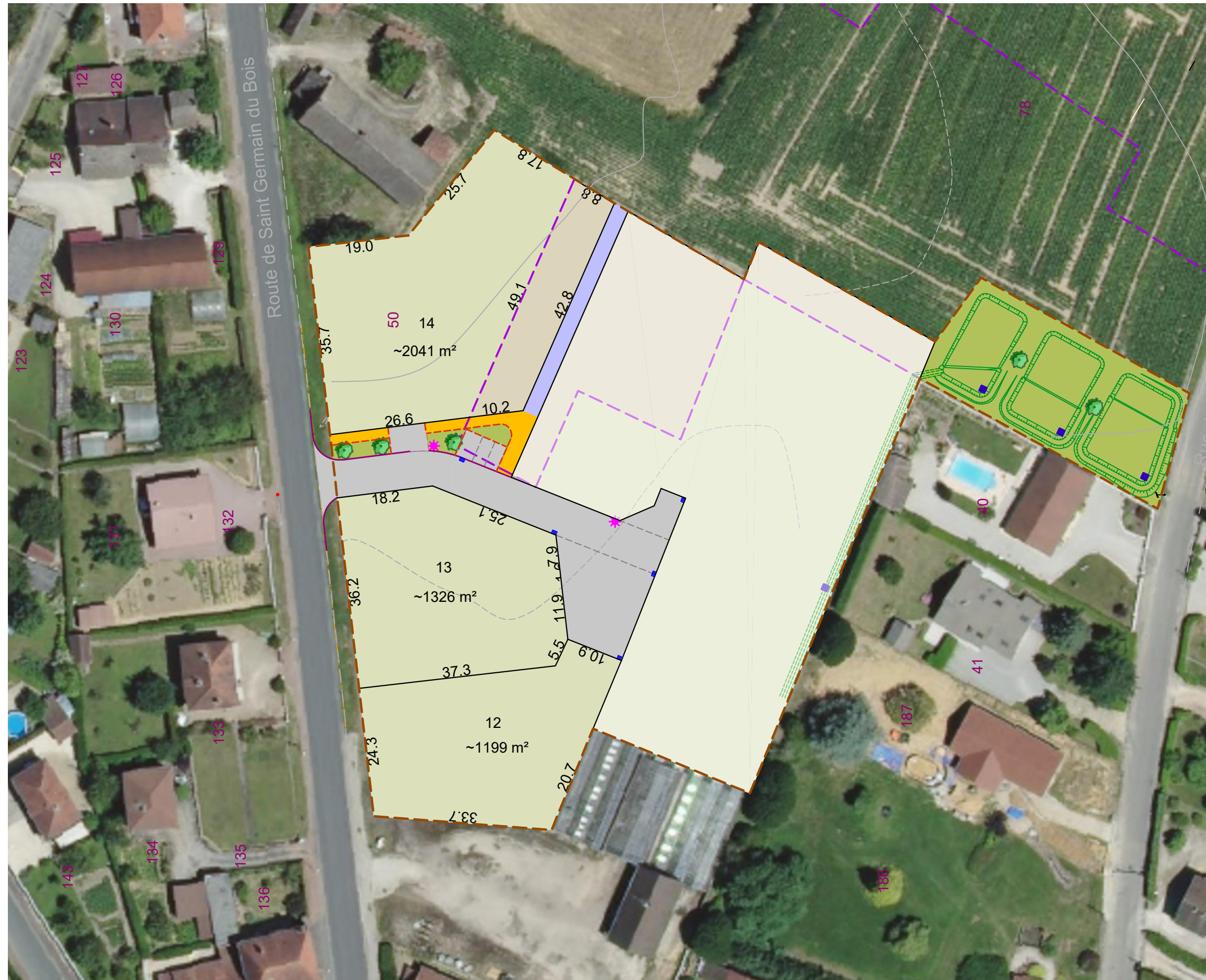
Echelle 1/750 sur A3

- Périimètre du lotissement
 - - - Périimètre de fouilles archéologiques
- ESPACE PUBLIC
- - - Bordure type P1
 - Bordure type P2
 - Chaussées en enrobé
 - Trottoirs sablés
 - Stationnements en enrobé
 - Espace vert
 - Lots Libres
 - Partie inconstructible avec utilisation limitée (secteur avec prescription de fouilles archéologiques)

NOTA

Les limites de propriété ne sont qu'indicatives, elles résultent de l'application sommaire du plan cadastral, elles n'ont pas encore fait l'objet d'un bornage contradictoire ni de demande d'alignement. Les éventuelles cotes ou contenances indiquées sont strictement indicatives.

Seuls les éléments visibles au moment des opérations de topographie sont représentés. Aucune recherche concernant les éléments souterrains n'a été effectuée. La représentation des réseaux enterrés est indicative et non exhaustive, elle résulte de l'application des plans de recolement des concessionnaires et des indications des propriétaires. Une confirmation par sondage sera nécessaire avant travaux.



LAMBERT-HUGON-GUILLEMIN
 Géomètres-Experts associés
 2, Rue Marie Curie - 71100 LUX - chalon@2age.fr

Plan établi le 2023-09-28
 Réf : OSL-19154-PAM-COM.DWG